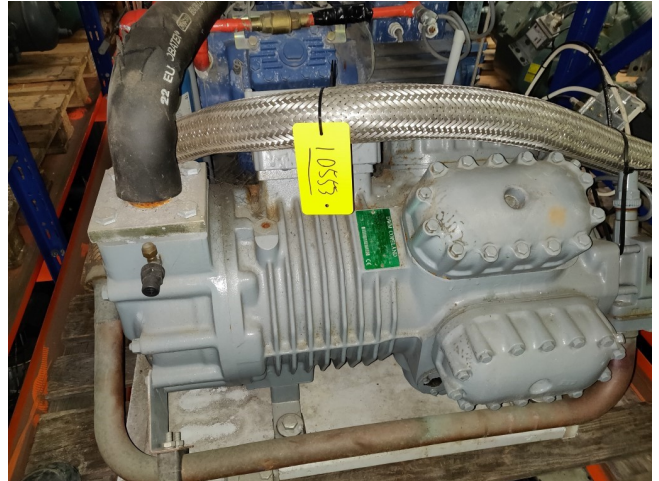


## DWM D8SJ1-600X-BWM-D

### Specifications

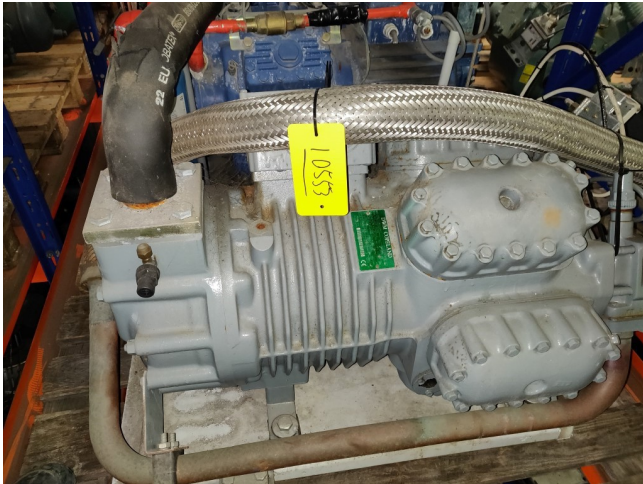
Merk	DWM
Type	D8SJ1-600X-BWM-D
Koudemiddel	Freon
kW at 0°C/+40°C	142.5
kW at -5°C/+40°C	117.7
kW at -10°C/+40°C	96.3
kW at -20°C/+40°C	61.7
kW at -30°C/+40°C	36.2
Stock	1



### Description

#### Used DWM D8SJ1-600X-BWM-D

Gebruikte semi-hermetische compressor DWM D8SJ1-600X-BWM / D Semi-hermetische zuigercompressor Freon-koeling. Onze capaciteitstabel is gebaseerd op het gebruikte type Freon. U kunt deze compressor (en) ook gebruiken op alternatieve typen Freon. Voor alle andere specificaties (indien beschikbaar), zie de afbeelding van het typeplaatje van de fabrikant of het bijgevoegde pdf-bestand. \* Waarom kiezen voor HOSBV? We waren niet alleen de grootste specialist in gebruikte koeling in Europa, maar we leveren ook alle apparatuur, inclusief een uitgebreide test, garantie en industriële reiniging. \* Optioneel kunnen we ook een nieuwe verfbeurt uitvoeren en de logistiek regelen.



**Model: D8SJ-600 X**  
Capacity

R404A/R507

**Cooling capacity [kW]**

t <sub>c</sub> \ t <sub>a</sub>	-35	-30	-25	-20	-15	-10	-5	0	5
30	33.70	44.91	58.24	74.03	92.59	114.27	139.39	168.28	201.27
35	29.74	40.47	53.06	67.84	85.15	105.30	128.63	155.47	186.14
40	-	36.18	47.98	61.70	77.69	96.26	117.75	142.49	170.80
45	-	32.01	42.96	55.59	70.20	87.15	106.75	129.33	155.23
50	-	27.95	38.01	49.47	62.67	77.94	95.60	115.98	139.41
55	-	23.97	33.09	43.35	55.08	68.61	84.28	102.40	123.32

**Power input [kW]**

t <sub>c</sub> \ t <sub>a</sub>	-35	-30	-25	-20	-15	-10	-5	0	5
30	18.39	21.80	25.20	28.51	31.64	34.51	37.03	39.10	40.64
35	18.51	22.19	25.90	29.57	33.11	36.42	39.42	42.03	44.15
40	-	22.47	26.48	30.49	34.40	38.14	41.61	44.73	47.41
45	-	22.67	26.95	31.26	35.54	39.68	43.60	47.21	50.42
50	-	22.79	27.32	31.93	36.54	41.06	45.40	49.48	53.20
55	-	22.86	27.61	32.49	37.41	42.29	47.03	51.56	55.77